

# Mancha negra de los cítricos (Citrus Black Spot)



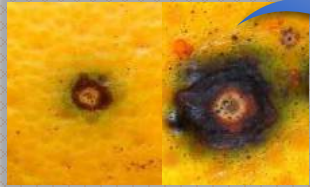
Es una enfermedad causada por el hongo *Guignardia citricarpa* (estado asexual: *Phyllosticta citricarpa*) que afecta la calidad de los frutos de todas las especies de cítricos comerciales.

## SÍNTOMAS

Causa diferentes tipos de lesiones necróticas en la cáscara de los frutos.

### Mancha dura (Síntoma típico)

Lesiones superficiales de color negro con un centro gris y un anillo pardo oscuro.



### Mancha virulenta

Lesiones irregulares, deprimidas, necróticas o marrón rojizo, formadas por la coalescencia de manchas duras.



### Mancha peca

Lesiones hundidas, rojizas o sin color y sin halo.



### Falsa melanosis

Numerosas manchas pequeñas, ligeramente deprimidas que pueden ser color pardo claro, gris, pardo o sin coloración.



### Mancha agrietada

Superficie agrietada con márgenes irregulares, causada por la posible interacción con ácaros.



## PREVENCIÓN

La mancha negra de los cítricos **NO está presente en México.**

Se considera una plaga de importancia cuarentenaria, por ello el **Senasica** realiza las siguientes estrategias fitosanitarias:

- ✓ **Inspección** en puntos de ingreso a México de fruto fresco para consumo.
- ✓ **Vigilancia** activa en Zonas Productoras.
- ✓ **Diagnóstico** en laboratorio de muestras con síntomas similares.

Si observas síntomas parecidos

**Notifica**

**01 800 987 98 79**

**[alerta.fitosanitaria@senasica.gob.mx](mailto:alerta.fitosanitaria@senasica.gob.mx)**



GOBIERNO DE  
**MÉXICO**

AGRICULTURA  
SECRETARÍA DE AGRICULTURA Y DESARROLLO RURAL



SENASICA  
SERVICIO NACIONAL DE SANIDAD,  
INOCUIDAD Y CALIDAD AGROALIMENTARIA



[gob.mx/senasica](https://www.gob.mx/senasica)